

いすみ市

ふくしだより

第62号

発行年月日
令和8年4月1日発行
いすみ市社会福祉協議会
TEL0470-87-8857

ご家庭で眠っている食品はありませんか？

社会福祉協議会では、ご家庭で食べきれない食品をご寄贈いただき、フードバンクちばへの協力、市内在住の生活にお困りの方々への配布に活用しております。引き続きご協力くださいますようお願い申し上げます。



問合せ先 ☎87-8857

令和7年7月から2月末までに、いすみ市社会福祉協議会に130kgの食品をご寄附いただきました。

皆様にご協力いただき、まことにありがとうございました。

◀ご寄贈いただいた食品

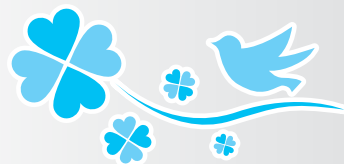


あたたかい善意ありがとうございました

一般寄附金 令和8年3月8日現在（敬称省略・順不同）

匿名	74,484
京師会 代表 高橋正博	45,358
源氏商店（ふれあいショップ源氏）	34,138
匿名	100,000
いすみ市女性の会連絡協議会岬支部	45,000
匿名	4,000
匿名	2,625

皆様より寄せられましたご寄附は、福祉の充実のために役立たせていただきます。

ふくしだよりの
広告を募集します

いすみ市社会福祉協議会では、
自主財源の確保のため
有料広告の募集を行います。

広告の大きさ及び掲載料金（1回）

大きさ：縦 4.7 cm×横 8.5 cm
料金（税込）：賛助会員 1 枠 8,000 円
非会員 1 枠 12,000 円

問合せ先 ☎87-8857



令和8年度 いすみ市社会福祉協議会予算



収入の部

事業	拠点	区 分	予算額 (千円)	内 容	
社会福祉事業	社会福祉事業	会 費 収 入	5,502	◇一般会費 ◇賛助会費 ◇特別会費	
		寄 附 金 収 入	300	◇一般寄附金	
		経常経費補助金収入	101,433	◇市補助金 ◇地域ぐるみ福祉振興基金助成金 ◇赤い羽根募金配分金 ◇歳末たすけあい募金配分金	
		受 託 金 収 入	26,993	◇日常生活自立支援事業受託金 ◇生活困窮者自立相談支援事業受託金 ◇生活福祉資金貸付事務受託金 ◇臨時特例つなぎ資金貸付事務受託金 ◇新型コロナ特例貸付債権管理事務受託金 ◇中核機関運営業務受託金	
		貸 付 事 業 収 入	960	◇福祉資金貸付償還金	
		事 業 収 入	535	◇日常生活自立支援事業利用料 ◇広告料収入	
		後 見 事 業 収 入	2,346	◇後見報酬	
		受取利息配当金収入	2	◇預金利息	
		そ の 他 の 収 入	85	◇雑収入 ◇利用料	
		拠点区分間繰入金収入	1,433	◇介護保険事業拠点区分より繰入	
		前期末支払資金残高	2,796	◇前年度繰越金	
		合 計	142,385		
	介護保険事業	介護保険事業	受 託 金 収 入	46	◇子育てヘルパー派遣事業 ◇総合相談支援事業
			事 業 収 入	96	◇自費型ミニデイサービス・ホームヘルパー利用料 ◇福祉有償運送利用料
			介 護 保 険 事 業 収 入	16,512	◇居宅介護支援・介護予防訪問型サービス・緩和型 通所・訪問介護報酬 ◇介護予防訪問型サービス・緩和型 通所・訪問 利用者負担金 ◇介護予防訪問型サービス・緩和型訪問 買物支援燃料代 ◇緩和型通所食事代 ◇要介護認定調査受託費
			受取利息配当金収入	3	◇預金利息
			前期末支払資金残高	6,353	◇前年度繰越金
			合 計	23,010	

訪問介護事業（ホームヘルプサービス）縮小のお知らせ

このたび、要介護認定の方への訪問介護（ヘルパー訪問）について、令和8年1月末日をもちましてサービスを終了いたしました。

本サービスは、地域で暮らす高齢者の皆さまが住み慣れたご自宅で安心して暮らし続けられるよう、職員一同力を尽くしてまいりました。これまでサービス運営を支えて下さった利用者様、ご家族様、地域の皆様、そして関係機関の皆さまに、改めて厚く御礼申し上げます。

今後は、要支援認定の方への介護予防訪問型サービスにより生活支援を引き続き行うとともに、緩和型通所事業（ミニデイサービス）など要支援者対象の事業を充実、強化いたします。

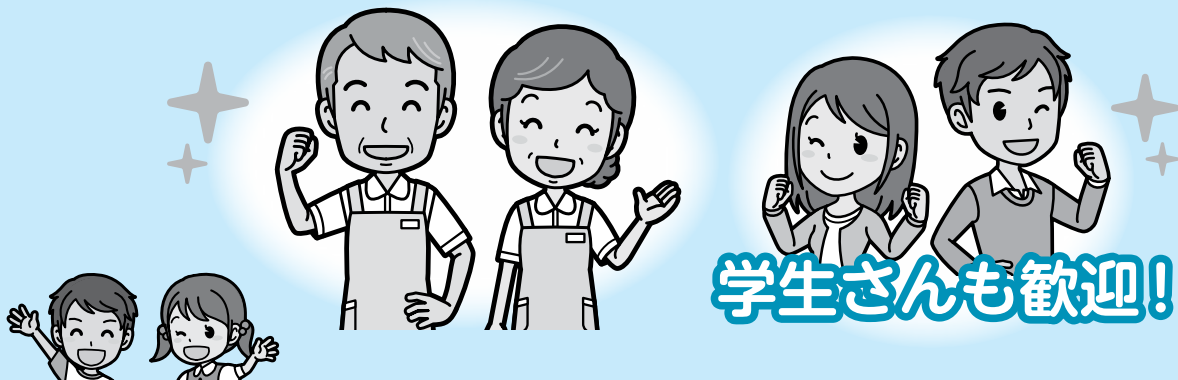
また、これまでどおり居宅介護支援事業（ケアマネジャーによる介護プラン作成）を行い、地域に根ざした活動を続け、皆様が安心して暮らし続けられるまちづくりの一助となるよう尽力してまいります。

どうか変わらぬご理解とご支援を賜りますようお願い申し上げます。

支出の部

事業	拠点	区 分	予算額 (千円)	内 容	
社会福祉事業	社会福祉事業	法人運営事業	21,287	◇理事会・評議員会の開催 ◇事務管理費及び人件費	
		地域福祉活動活性化事業	83,532	◇地区社会福祉協議会推進事業 ◇ボランティア活動促進事業 ◇放課後児童健全育成事業人件費、事務事業費	
		共同募金配分金事業	5,008	◇福祉用具貸出事業 ◇心配ごと相談事業 ◇福祉活動支援事業 ◇老人クラブ会員健康促進事業 ◇子供の遊び場整備事業 ◇災害ボランティア支援事業 ◇歳末たすけあい事業 ◇ふれあいサロン事業 ◇広報紙「ふくしだより」の発行	
		受託事業	25,495	◇日常生活自立支援事業人件費、事務事業費 ◇生活困窮者自立相談支援事業人件費、事務事業費 ◇生活福祉資金貸付事業 ◇臨時特例つなぎ資金貸付事業 ◇新型コロナ特例貸付債権管理事業人件費、事務事業費 ◇中核機関運営業務受託金人件費、事務事業費	
		福祉資金貸付事業	1,058	◇福祉資金貸付事業 ◇法外援護事業	
		成年後見事業	6,005	◇成年後見事業人件費、事務事業費	
		合計	142,385		
	介護保険事業	介護保険事業	訪問介護事業	6,791	◇介護予防訪問型サービス事業人件費、事務事業費
			居宅介護支援事業	13,641	◇居宅介護支援事業人件費、事務事業費
			緩和型通所事業	1,145	◇緩和型通所事業人件費、事務事業費
			拠点区分間繰入金支出	1,433	◇社会福祉事業拠点区分へ繰出
			合計	23,010	

学童保育の職員募集中!



学生さんも歓迎!

- 子供が好き
- 子育て経験がある
- 夕方に働きたい
- 学校が休みの間だけ働きたい

このような方々の応募をお待ちしております。詳しくはお問合せください。

問合せ先 ☎ 87-8857

特別会費へのご協力ありがとうございました

社会福祉協議会では、本会の活動にご賛助くださる企業や商店、団体に、特別会員として、ご協力をお願いしております。(特別会費 1口 3,000円)

ご賛同いただいた特別会員の方々

令和8年3月8日現在 (敬称省略・順不同)

Honda Cars 茂原岬店	齊藤医院(2口)	(有)土橋電気	土屋鐘文堂
木更津ビジネスマシン(株)	大原自動車教習所	サンキュー印刷	デザインワークス
千葉コンクリート(株)	大原台クリニック	(株)目羅組	近藤恒雄
(有)嶺成自動車工業	(株)芝治商店	(宗)清水寺	クリバヤシ印刷
(有)高橋自動車工業	(株)田中精機	(宗)般若寺	大原医院
銚子信用金庫大原支店	(宗)飯縄寺	エルムアート	うお喜
(株)ビーアイエー	(宗)大栄寺	吉田歯科医院	岬石油
伊勢化学工業(株)	(有)エビスヤ	鈴木歯科医院	岬病院
斉藤クリニック	(有)ユゲ商会	吉田一夫	大浜
(株)新清ハイツ	(有)源氏商店	古沢郵便局	匿名
(株)米本工務店	(有)秀永精工	山田郵便局	
(有)渡辺自動車工場	(有)田辺印刷	齊藤書店	



令和
7年度

赤い羽根共同募金運動へのご協力ありがとうございました

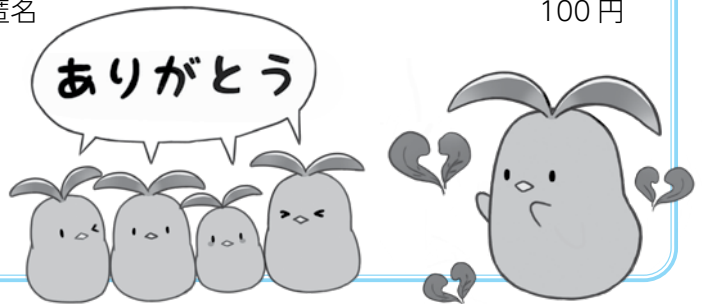
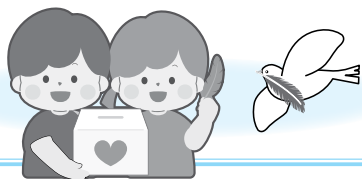
令和8年3月8日現在 (敬称省略・順不同)

赤い羽根募金

戸別募金	4,260,300円
学校募金	106,992円
募金箱	1,356円
ヒラノ商事(株)	23,454円
※茶ノ木台くらぶ 自動販売機に よる寄付金	
匿名	4,261円
匿名	500円
匿名	500円
匿名	485円

歳末たすけあい募金

戸別募金	856,560円
夷隅ライオンズクラブ	20,000円
いすみ市女性の会連絡協議会 夷隅支部	18,516円
いすみ市女性の会連絡協議会 岬支部	17,530円
いすみ市女性の会連絡協議会 大原支部	22,825円
日蓮宗広手組檀信徒協議会	55,363円
匿名	10,000円
匿名	100円



この広報紙は、共同募金の配分金によって年3回(4・7・11月)発行しています。
いすみ市社会福祉協議会のホームページ <http://www.isumishakyo.jp/>