

**ご家庭で眠っている食品を随時受付していますので、ご協力をお願いします！  
自宅で食べきれない食品があればご寄附ください**

昨年10月末に、いすみ市社会福祉協議会に414.5kgの食品をご寄附いただきました。

社会福祉協議会では、フードバンクの活用だけでなく、皆さまからいただいたお米やラーメン、缶詰、お菓子などを生活に困っている方々へ配布しています。

問合せ先 ☎87-8857



▲ご寄附いただいた食料品の一部です

## ～ 社協通所介護事業（デイサービス）の廃止について ～

社会福祉協議会では、通所介護事業（デイサービス）を令和4年3月31日をもって廃止いたしました。

本会のデイサービスは、平成9年に旧岬町から運営委託を受け、平成12年の介護保険制定後は介護保険事業者として25年間事業を続けてきました。

平成9年の事業開始当初は、旧岬町で1か所、旧大原町と旧夷隅町を含めて4か所でしたが、現在、市内には20か所あまりの事業所があり、いすみ市内のデイサービス事業における提供量は充足している現状です。




今後は、地域で安心して暮らし続けるために、共に支え合う地域づくりをすすめるとともに、住み慣れた自宅で元気に生活していくために、介護予防事業の緩和型通所事業「ミニデイ笑たいむ」（短時間のデイサービス）や、緩和型訪問事業（ヘルパーによる簡易な生活支援、通院等乗降介助）を充実し、社協でしかできない地域福祉の推進に取り組んでまいります。

なお、介護保険事業の「訪問介護事業」「居宅介護支援事業」は引き続き実施していきます。



# 令和4年度 いすみ市社会福祉協議会予算

## 収入の部

事業	拠点	区 分	予算額 (千円)	内 容
社会福祉事業	社会福祉事業	会 費 収 入	6,004	◇一般会費 ◇賛助会費 ◇特別会費
		寄 附 金 収 入	588	◇一般寄附金
		経常経費補助金収入	102,874	◇市補助金 ◇地域ぐるみ福祉振興基金助成金 ◇赤い羽根募金配分金 ◇歳末たすけあい募金配分金
		受 託 金 収 入	5,023	◇日常生活自立支援事業受託金 ◇生活福祉資金貸付事務受託金 ◇臨時特例つなぎ資金貸付事務受託金
		貸 付 事 業 収 入	360	◇福祉資金貸付償還金
		事 業 収 入	336	◇ベッド賃借料 ◇日常生活自立支援事業利用料
		受取利息配当金収入	2	◇預金利息
		そ の 他 の 収 入	3,917	◇雑収入 ◇退職手当積立基金預け金差益
		積立資産取崩収入	11,723	◇退職手当積立基金預け金取崩収入
		事業区分間繰入金収入	558	◇生活困窮者自立相談支援事業より繰入 
		拠点区分間繰入金収入	418	◇介護保険事業拠点区分より繰入 
		前期末支払資金残高	165	◇前年度繰越金
		合 計	131,968	
介護保険事業	介護保険事業	受 託 金 収 入	56	◇子育てヘルパー派遣事業 ◇総合相談支援事業
		事 業 収 入	110	◇自費型ホームヘルパー利用料
		介 護 保 険 事 業 収 入	28,340	◇居宅介護支援・訪問介護・緩和型通所・緩和型訪問 給付費 ◇訪問介護・緩和型通所・緩和型訪問 利用者負担金 ◇訪問介護・緩和型訪問通院等乗降介助燃料代 ◇住宅改修支援事業助成金 ◇緩和型通所食事代 ◇サービス単位限度額超過分利用料 ◇キャンセル料
		受取利息配当金収入	3	◇預金利息
		拠点区分間繰入金収入	2,270	◇社会福祉事業拠点区分より繰入
		合 計	30,779	
		障 害 者 福 祉 サ ー ビ ス 事 業 収 入	16	◇福祉有償運送利用料
合 計	16			
公益事業	受託事業	受 託 金 収 入	8,976	◇市受託金
		事業区分間繰入金収入	1,060	◇社会福祉事業より繰入
		合 計	10,036	
	事業見	後 見 事 業 収 入	1,799	◇後見報酬
		そ の 他 の 収 入	30	◇交通費
		事業区分間繰入金収入	626	◇社会福祉事業より繰入 
合 計	2,455			

### 支援員補助員を若干名募集

放課後児童クラブでは、児童を支援する支援員補助員を若干名募集します。  
子どもが好きな方、夕方まで働ける方の応募をお待ちしております。

詳しくはお問合せください。 問合せ先 ☎87-8857



## 支出の部

事業	拠点	区 分	予算額 (千円)	内 容	
社会福祉事業	社会福祉事業	法人運営事業	43,348	◇理事会・評議員会の開催 ◇事務管理費及び人件費 ◇職員退職金	
		広報・啓発事業	915	◇福祉大会の開催	
		地域福祉活動活性化事業	65,022	◇地区社会福祉協議会推進事業 ◇ボランティア活動促進事業 ◇放課後児童健全育成事業	
		共同募金配分金事業	5,714	◇福祉用具貸出事業 ◇心配ごと相談事業 ◇福祉活動支援事業 ◇老人クラブ会員健康促進事業 ◇子供の遊び場整備事業 ◇災害ボランティア支援事業 ◇歳末たすけあい事業 ◇ふれあいサロン事業 ◇広報紙「ふくしだより」の発行	
		受託事業	12,410	◇日常生活自立支援事業 ◇生活福祉資金貸付事業 ◇臨時特例つなぎ資金貸付事業	
		福祉資金貸付事業	603	◇福祉資金貸付事業 ◇法外援護事業	
		拠点区分間繰入金支出	2,270	◇介護保険事業拠点区分へ繰出	
		事業区分間繰入金支出	1,686	◇公益事業区分へ繰出	
		合 計	131,968		
		介護保険事業	介護保険事業	訪問介護事業	14,868
居宅介護支援事業	13,233			◇居宅介護支援事業人件費、事務事業費	
緩和型通所事業	2,112			◇緩和型通所事業人件費、事務事業費	
緩和型訪問事業	148			◇緩和型訪問事業人件費、事務事業費	
拠点区分間繰入金支出	418			◇社会福祉事業拠点区分へ繰出	
合 計	30,779				
障害福祉事業	障害福祉事業	障害福祉事業	16	◇福祉有償運送事業費	
		合 計	16		
公益事業	受託事業	生活困窮者自立相談支援事業	9,478	◇生活困窮者自立相談支援事業人件費、事務事業費	
		事業区分間繰入金支出	558	◇社会福祉事業区分へ繰出	
		合 計	10,036		
	成年後見事業	成年後見事業	成年後見事業	2,455	◇成年後見事業人件費、事務事業費
			合 計	2,455	

## あたたかい善意ありがとうございました

## 一般寄附

令和4年3月11日現在(敬称省略・順不同)

- |                                    |           |             |           |
|------------------------------------|-----------|-------------|-----------|
| ・ふれあいニコ会<br>(小助川開光 鈴木洋子 中村悦子 平賀昭代) | 219,160 円 | ・ふれあいショップ源氏 | 11,296 円  |
| ・有限会社木村屋スーパーガッツ大原店                 | 6,944 円   | ・匿名         | 200,000 円 |
| ・いすみ市女性の会連絡協議会 岬支部                 | 16,603 円  | ・匿名         | 100,000 円 |
| ・いすみ市女性の会連絡協議会 大原支部                | 15,286 円  | ・匿名         | 2,000 円   |
| ・夷隅フォークダンス愛好会                      | 16,034 円  |             |           |



## 特別会費へのご協力ありがとうございました

社会福祉協議会では、本会の活動にご賛助くださる企業や商店、団体に、特別会員として、ご協力をお願いしております。(特別会費 1口3,000円)

### ご賛同いただいた特別会員の方々

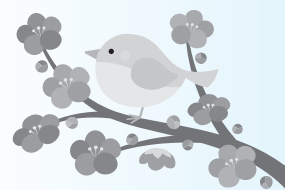
令和4年3月11日現在 (敬称省略・順不同)

(宗) 大栄寺  
鈴木歯科医院  
(株) 新清ハイツ  
(株) 目羅組  
(株) ピーアイエー  
(有) 嶺成自動車工業  
(有) 田辺印刷  
大原医院  
クリバヤシ印刷  
銚子信用金庫大原支店  
(有) サンキュー印刷  
山田郵便局  
(株) 千葉銀行長者支店  
(有) 秀永精工

大原台クリニック  
斉藤医院 (2口)  
大原自動車教習所  
(株) 田中精機  
土屋鐘文堂  
(株) 芝治商店  
(有) 高橋自動車工業  
(有) エビスヤ  
(宗) 清水寺  
Honda Cars 茂原岬店  
(有) ユゲ商会  
(宗) 般若寺  
古沢郵便局  
(株) 米本工務店

伊勢化学工業 (株)  
(有) 土橋電気  
岬病院  
岬石油  
飯縄寺  
千葉コンクリート (株)  
斉藤クリニック  
永津さいとう医院  
吉田歯科医院  
木更津ビジネスマシン (株)  
夷隅営業所  
鈴木燃料店  
(有) 源氏商店  
(有) 中央観光

斉藤書店  
うお喜  
大浜  
近藤商店  
吉田一夫  
宮城幸一  
匿名  
匿名



令和  
3年度

## 赤い羽根共同募金運動へのご協力ありがとうございました

令和4年3月11日現在 (敬称省略・順不同)

### 赤い羽根募金

戸別募金	4,791,900円
学校募金	111,783円
職域募金	106,767円
ツル八大原店募金箱	83円
ヒラノ商事 (株)	17,126円
※茶ノ木台くらぶ自動販売機による寄付金	
匿名	30,500円
匿名	1,500円
匿名	1,000円
その他募金箱	22,885円

### 歳末たすけあい募金

戸別募金	963,505円
夷隅ライオンズクラブ	20,000円
いすみ市女性の会連絡協議会	7,787円
夷隅支部	
日蓮宗広手組檀信徒協議会	6,047円
佐藤一夫	10,000円
その他の募金	24,246円



この広報紙は、共同募金の配分金によって年3回(4・7・11月)発行しています。

いすみ市社会福祉協議会のホームページ <http://www.isumishakyo.jp/> いすみ市社協 検索