

ご家庭に眠っている食品大募集!

フードバンクにご協力をお願いいたします

「フードバンク」とは、まだ食べることができるのに、さまざまな理由で廃棄されてしまう食品を、企業や家庭などから引き取り、食べ物を必要としている方々へ無償で届ける活動です。

※ いすみ市社会福祉協議会では「フードバンクちば」の主催する「フードドライブ」(食品の回収)に協力しています。

フードドライブ期間中に食品を受け付けておりますので、社会福祉協議会にお届けください。
5月中旬から 6月末・9月中旬から10月末・1月中旬から 2月末

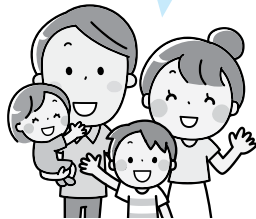
<食品の流れ>



寄付いただきたい食品

- 穀類(お米・麺類等)
- 保存食品(缶詰・瓶詰等)
- インスタント・レトルト食品
- 乾物(のり・豆等)
- 菓子類
- 飲料(ジュース・お茶等)
- 調味料各種、食用油
- ギフトパック
(お歳暮・お中元等)

前は
総量45.3kgの
ご寄付が
ありました



注意いただきたい点

- ① 賞味期限が明記され、かつ2ヶ月以上あるもの
- ② 常温で保存が可能なもの
- ③ 未開封であるもの
- ④ 破損で中身が出ていないもの
- ⑤ お米は前年度産(今回は令和元年と2年度)まで、玄米可
- ⑥ 生野菜や魚類、肉類等の生鮮食品、アルコール類は受け付けておりません。

問い合わせ先 ☎87-8857

介護保険制度 介護予防・日常生活支援総合事業
緩和型訪問サービス始めました
【対象者は要支援1及び要支援2の方です】

ケアマネジャーのケアプランに基づき訪問介護計画書を作成し、訪問従事者がご自宅へお伺いして日常生活の援助や自立に向けた支援のためのサービスを提供します。

サービスの内容	ご利用料金(1割負担の方の場合)
○簡易な日常生活の援助 掃除、ゴミ出し、安否確認、傾聴等	○1回(20分未満) 164円
○通院等乗降介助 病院、公共機関、通いの場、つどいの場、選挙への送迎	○片道 89円 ○その他の料金(全額実費負担となるもの) 燃料代1キロメートルにつき 30円

ご利用を希望される方は、担当のケアマネジャー若しくは、下記までお問い合わせ下さい。

問い合わせ先 ☎87-8910

令和2年度 いすみ市社会福祉協議会決算

収入の部

事業	拠点	区 分	決算額 (円)	内 容	
社会福祉事業	社会福祉事業	会 費 収 入	6,032,500	◇一般会費 ◇賛助会費 ◇特別会費	
		寄 附 金 収 入	588,031	◇一般寄附金	
		経 常 経 費 補 助 金 収 入	96,725,000	◇市補助金 ◇地域ぐるみ福祉振興基金助成金 ◇赤い羽根募金配分金 ◇歳末たすけあい募金配分金	
		受 託 金 収 入	6,418,000	◇日常生活自立支援事業受託金 ◇生活福祉資金貸付事業受託金 ◇臨時特例つなぎ資金貸付事業受託金 ◇新型コロナ特例貸付事業受託金	
		貸 付 事 業 収 入	165,000	◇福祉資金貸付償還金	
		事 業 収 入	283,500	◇日常生活自立支援事業利用料 ◇ベッド賃貸料	
		受 取 利 息 配 当 金 収 入	152	◇預金利息	
		職 員 派 遣 負 担 金 収 入	277,183	◇職員派遣負担金	
		そ の 他 の 収 入	2,583,551	◇退職手当積立基金預け金差益 ◇共助会退職給付引当資産差益 ◇雑収入	
		積 立 資 産 取 崩 収 入	11,947,960	◇退職手当積立基金預け金取崩 ◇共助会退職給付引当資産取崩	
		事 業 区 分 間 繰 入 金 収 入	1,110,880	◇生活困窮者自立相談支援事業より繰入 ◇成年後見事業より繰入	
		拠 点 区 分 間 繰 入 金 収 入	3,185,815	◇介護保険事業拠点区分より繰入	
		前 期 末 支 払 資 金 残 高	4,432,972	◇前年度繰越金	
		合 計	133,750,544		
介護保険事業	介護保険事業	受 託 金 収 入	55,190	◇子育てヘルパー派遣事業市受託金 ◇総合相談支援事業市受託金	
		事 業 収 入	73,300	◇自費型ホームヘルパー利用料	
		介 護 保 険 事 業 収 入	60,582,867	◇居宅介護支援・訪問介護・通所介護・緩和型通所各事業 介護報酬 ◇訪問介護・通所介護・緩和型通所利用者負担金 ◇住宅改修支援事業助成金 ◇通所介護・緩和型通所事業食事代 ◇訪問介護通院乗降介助燃料代 ◇サービス単位限度額超過分利用料 ◇キャンセル料	
		受 取 利 息 配 当 金 収 入	58	◇預金利息	
		拠 点 区 分 間 繰 入 金 収 入	3,531,000	◇社会福祉事業拠点区分より繰入 ◇障害福祉サービス事業拠点区分より繰入	
		前 期 末 支 払 資 金 残 高	14,497,272	◇前年度繰越金	
		合 計	78,739,687		
障害福祉サービス事業	障害福祉サービス事業	障 害 福 祉 サ ー ビ ス 等 事 業 収 入	51,174	◇有償運送利用料	
		前 期 末 支 払 資 金 残 高	521,745	◇前年度繰越金	
		合 計	572,919		
公益事業	受託事業	受 託 金 収 入	8,982,576	◇生活困窮者自立相談事業市受託金	
		事 業 区 分 間 繰 入 金 収 入	1,032,808	◇社会福祉事業より繰入	
		合 計	10,015,384		
	成年後見業	成年後見業	後 見 事 業 収 入	494,000	◇法人後見業務報酬
			そ の 他 の 収 入	21,420	◇法人後見業務交通費
			事 業 区 分 間 繰 入 金 収 入	1,930,972	◇社会福祉事業より繰入
			合 計	2,446,392	

【お詫びと訂正】 広報紙『ふくしだより47号』の掲載内容の誤りについて

『ふくしだより47号』寄付掲載欄につきまして、内容の一部に誤りがありました。

深くお詫び申し上げますとともに、次の通り訂正させていただきます。

- 【誤】 京師会代表 高橋 正博
【いすみ市応援歌】 曲名「みんなの古郷」
- 【正】 京師会代表 高橋 正博
【いすみ市応援歌】 曲名「みんなの故郷」

支出の部

事業	拠点	区 分	決算額 (円)	内 容
社会福祉事業	社会福祉事業	法人運営事業	53,963,731	◇理事会・評議員会の開催 ◇評議員選任・解任委員会の開催 ◇各種部会・委員会の開催 ◇事務管理費及び人件費
		地域福祉活動活性化事業	61,783,875	◇地区社会福祉協議会推進事業 ◇ボランティア活動促進事業 ◇放課後児童健全育成事業
		共同募金配分金事業	5,023,336	◇福祉用具貸出事業 ◇福祉教育推進費 ◇心配ごと相談事業 ◇福祉活動支援費 ◇子供の遊び場整備事業 ◇老人クラブ会員健康促進事業 ◇広報紙「ふくしたより」の発行 ◇災害ボランティア支援事業 ◇歳末たすけあい事業
		受託事業	8,990,709	◇日常生活自立支援事業 ◇新型コロナウイルス特例貸付事業 ◇生活福祉資金貸付事業 ◇臨時特例つなぎ資金貸付事業
		福祉資金貸付事業	374,433	◇福祉資金貸付事業 ◇法外援護事業
		合 計	130,136,084	
	介護保険事業	訪問介護事業	15,008,255	◇訪問介護事業事務事業費、人件費
		居宅介護支援事業	15,140,420	◇居宅介護支援事業事務事業費、人件費
		通所介護事業	32,338,474	◇通所介護事業事務事業費、人件費
		緩和型通所事業	618,582	◇緩和型通所事業事務事業費、人件費
		合 計	63,105,731	
	障害福祉事業	障害福祉事業	500,000	◇介護保険事業拠点区分へ繰出
合 計		500,000		
公益事業	受託事業	生活困窮者自立相談支援事業	10,015,384	◇生活困窮者自立相談支援事業事務事業費、人件費
		合 計	10,015,384	
	成年後見事業	成年後見事業	2,446,392	◇成年後見事業事務事業費、人件費
		合 計	2,446,392	

あたたかい善意ありがとうございました

一般寄附

令和3年6月11日現在（敬称省略・順不同）

こだわる農家のやおやさん	ねぎぼうず	お客様・生産者一同	13,829円
梶野 晴征			53,900円
夷隅俳句会			14,123円
スーパーランドいすみ店			20,439円
匿名			2,000円
セレクト有限会社		介護用ビニール手袋	8,000枚

心配ごと相談所運営事業を行っています

あなたの「お悩み」を相談してみませんか

社会福祉協議会では、毎月3回、予約制で心配ごと相談所を開設し、皆様が日頃から抱えているお悩みへの相談を受け付けています。

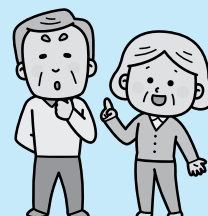
開設日 日程等の詳細は HP に掲載しておりますので、ご参照ください。

※予約が無い日は開設しません

時間 午前1時30分から午後4時までです。

場所 農村環境改善センター (いすみ市大原6763番地)
ふれあいセンター (// 国府台1274番地)
岬ふれあい会館 (// 岬町東中滝720番地1)

予約先 いすみ市社会福祉協議会 ☎87-8857



福祉用具を貸し出します

社会福祉協議会では、高齢者(介護保険制度で福祉用具を借りられる方を除く)や障がいのある方に、一時的に福祉用具の貸出しを行っています。



用具	利用料	貸出期間
電動ベッド	500円(月額)	6ヶ月以内 (状態により最長1年まで延長可)
手動ベッド	250円(月額)	
車いす	無料	3ヶ月以内
歩行器	無料	

会員募集及び会費納入のお願い

社会福祉協議会は、地域における福祉活動の推進事業をはじめ、高齢者や生活に困っている方及び障害者の援護活動、ボランティアの育成、福祉教育の普及等各種事業を展開しております。本会の運営は、市からの補助金、会費、共同募金の配分金、寄附金等で行っており、なかでも会費は、重要な自主財源となります。7月、8月を会員の増強月間とし、新規会員の募集及び年一回の会費納入をお願いしております。本会活動の主旨をご理解、ご賛同のうえ、会員として地域の福祉活動推進にご協力くださるようお願いいたします。なお、この会費は、各小学校区に設置されている地区社会福祉協議会の助成金としても活用しています。

【会費の種類】

- 一般会費 一口 600円
一般世帯の皆様には区長、組合長を通じてお願いしています
- 賛助会費 一口 1,000円
本会の活動に積極にご賛助くださる方にお願いしています
- 特別会費 一口 3,000円
本会の活動にご賛助くださる企業や商店、団体をお願いしています



社会福祉協議会の主な事業

- ・心配ごと相談所の開設
- ・ボランティア活動の支援
- ・地区社会福祉協議会の支援
- ・福祉用具の貸出
- ・福祉大会の開催
- ・日常生活自立支援事業(すまいる)
- ・老人クラブ活動の支援
- ・福祉資金貸付
- ・放課後児童クラブ
- ・生活困窮者自立相談支援事業
- ・法人後見事業
- ・ふれあいサロン事業

この広報紙は、共同募金の配分金によって年3回(4・7・11月)発行しています。

いすみ市社会福祉協議会のホームページ <http://www.isumishakyo.jp/> いすみ市社協 検索