

新しいデイサービス

ミニデイ 笑たいむ

しょう

始まりました!



4月からいすみ市では新たな介護予防・生活支援サービス事業の取り組みが始まり、その一環として、社会福祉協議会では市の指定を受けて、ミニデイサービスがスタートしました。ミニデイサービスは、従来から実施しているデイサービスとは別で、週1回、短時間での開催です。

ご利用いただける方

要支援1又は2の認定を受けた方

- ※ 介助誘導、見守りがなくても一人でトイレに行ける程度の方
- ※ 現在、介護予防通所型サービスを利用していない方

実施日 毎週水曜日

午前10時30分～午後2時30分

場所 岬ふれあい会館内

いすみ市岬町東中滝 720-1

- ※ ご自宅から岬ふれあい会館までは専用車で送迎します。(送迎料金はかかりません)

サービスの内容

脳トレーニングをメインに、レクリエーション等を通じて心身機能の維持回復を図ります。

- ・ 脳を鍛える大人のドリル
- ・ 脳活性体操
- ・ 椅子に座ってストレッチ
- ・ ゲーム
- ・ 指先を使って創作活動
- ・ ミニ菜園
- ・ 趣味を生かした個別の活動
- ・ カラオケ
- ・ 外出レク(季節を感じに外出し気分転換)など、その他様々なメニューで実施します。

ご利用料金

- ・ 1回あたりの利用者負担額(1割負担の場合)
 - 要支援1の方 340円
 - 要支援2の方 350円
- ※ 2割負担の場合は上記の2倍の額
- ・ 昼食代 1食 500円
- 併設のデイサービス厨房で作る手作りのお食事です。
- 介護保険対象外のため実費負担いただきます。

☆外へ出て人と交流したい!

☆楽しみを持ちたい!

☆心身機能を維持したい!

笑顔で楽しい時間を一緒に過ごしませんか?

お気軽にお問合せ下さい

いすみ市社会福祉協議会

TEL 87-8910

担当: 三上・行川

ふれあいサロンが始まりました!

今年度から募集をしている「ふれあいサロン」に、5月末現在で2団体の登録がありました。

小沢区の「いきいきふれあい健康サロン」は若返り体操、健康の勉強会、お茶飲み会など、高谷区の「お茶会」は折り紙、清掃活動、勉強会などの活動を計画しています。

「ふれあいサロン」は地域に住んでいる方が気軽につどい、お互いに交流や情報交換をして、地域の「仲間づくり」「出会いの場づくり」をするための活動です。

いすみ市社会福祉協議会では、運営費の一部助成や情報提供などを行っていますので、「ふれあいサロン」に興味のある方はお気軽にご連絡ください。

サロンの詳しい内容については、「ふくしだより」の第38号、またはいすみ市社会福祉協議会のホームページをご覧ください。

連絡・問合せ先 いすみ市社会福祉協議会 TEL 87-8857



社会福祉協議会決算

収入の部

事業	拠点	区 分	決算額(円)	内 容	
社会福祉事業	社会福祉事業	会 費 収 入	6,229,750	◇一般会費 ◇賛助会費 ◇特別会費	
		寄 附 金 収 入	762,566	◇一般寄附金	
		経 常 経 費 補 助 金 収 入	36,215,000	◇市補助金 ◇地域ぐるみ福祉振興基金助成金 ◇赤い羽根募金配分金 ◇歳末たすけあい募金配分金	
		受 託 金 収 入	2,126,300	◇日常生活自立支援事業受託金 ◇生活福祉資金貸付事業受託金 ◇臨時特例つなぎ資金貸付事業受託金	
		貸 付 事 業 収 入	761,500	◇福祉資金貸付償還金	
		事 業 収 入	216,000	◇ベッド賃貸料 ◇日常生活自立支援事業利用料	
		受 取 利 息 配 当 金 収 入	59	◇預金利息	
		そ の 他 の 収 入	3,529,149	◇雑収入	
		積 立 資 産 取 崩 収 入	12,558,020	◇積立預金取崩	
		事業区分間繰入金収入	3,030,690	◇生活困窮者自立相談支援事業より繰入 ◇シルバー人材事業より繰入 ◇成年後見事業より繰入	
		拠点区分間繰入金収入	4,239,180	◇介護保険事業拠点区分より繰入	
		その他の活動による収入	12,595,830	◇退職手当積立金預け金取崩	
		前期末支払資金残高	1,368,006	◇前年度繰越金	
		合 計	83,632,050		
介護保険事業	介護保険事業	受 託 金 収 入	225,000	◇子育てヘルパー派遣事業市受託金	
		事 業 収 入	110,230	◇自費型ホームヘルパー利用料	
		介 護 保 険 事 業 収 入	65,591,080	◇居宅介護支援・訪問介護・通所介護各事業介護報酬 ◇訪問介護・通所介護利用者負担金 ◇住宅改修支援事業助成金 ◇通所介護事業食事代 ◇訪問介護通院乗降介助燃料代 ◇サービス単位限度額超過分利用料 ◇キャンセル料	
		受 取 利 息 配 当 金 収 入	18	◇預金利息	
		そ の 他 の 収 入	30,000	◇実習生受入金	
		積 立 資 産 取 崩 収 入	11,586,000	◇積立預金取崩	
		前期末支払資金残高	4,823,295	◇前年度繰越金	
		合 計	82,365,623		
障害福祉事業	障害福祉事業	障害福祉サービス等事業収入	408,840	◇介護給付費 ◇有償運送利用料	
		前期末支払資金残高	183,991	◇前年度繰越金	
		合 計	592,831		
公益事業	シルバー人材事業	会 費 収 入	206,800	◇年会費 ◇新規会員会費	
		受 託 金 収 入	57,460,359	◇受託事業配分金 ◇受託事業材料費 ◇受託事業事務費	
		受 取 利 息 配 当 金 収 入	18	◇預金利息	
		前期末支払資金残高	2,541,647	◇前年度繰越金	
		合 計	60,208,824		
	受託事業	受託事業	受 託 金 収 入	7,911,000	◇生活困窮者自立相談事業市受託金
			事業区分間繰入金収入	4,289,053	◇社会福祉事業より繰入
			合 計	12,200,053	
	事業後見	事業後見	後 見 事 業 収 入	257,000	◇法人後見業務報酬
			そ の 他 の 収 入	25,620	◇法人後見業務交通費
事業区分間繰入金収入			5,637,159	◇社会福祉事業より繰入	
合 計			5,919,779		

平成29年度 いすみ市

支出の部

事業	拠点	区 分	決算額(円)	内 容	
社会福祉事業	社会福祉事業	法人運営事業	66,383,214	◇理事会・評議員会の開催 ◇評議員選任・解任委員会の開催 ◇各種部会・委員会の開催 ◇事務管理費及び人件費	
		広報・啓発事業	423,530	◇福祉大会の開催	
		地域福祉活動活性化事業	3,164,139	◇地区社会福祉協議会推進事業 ◇ボランティア活動促進事業	
		共同募金配分金事業	5,459,256	◇福祉用具貸出事業 ◇福祉教育推進費 ◇心配ごと相談事業 ◇福祉活動支援費 ◇子供の遊び場整備事業 ◇老人クラブ会員健康促進事業 ◇広報紙「ふくしだより」の発行 ◇歳末たすけあい事業 ◇結婚相談事業	
		受託事業	6,442,252	◇日常生活自立支援事業 ◇生活福祉資金貸付事業 ◇臨時特例つなぎ資金貸付事業	
		福祉資金貸付事業	619,456	◇福祉資金貸付事業 ◇法外援護事業	
		合 計	82,491,847		
	介護事業	介護事業	訪問介護事業	20,228,852	◇訪問介護事業事務事業費、人件費
			居宅介護支援事業	18,571,782	◇居宅介護支援事業事務事業費、人件費
			通所介護事業	34,045,750	◇通所介護事業事務事業費、人件費
			合 計	72,846,384	
	障害福祉サービス事業	障害福祉サービス事業	障害福祉サービス事業	209,306	◇障害福祉サービス居宅介護事業事務事業費、人件費
			合 計	209,306	
公益事業	シルバー人材事業	シルバー人材事業	58,551,511	◇シルバー人材センター事業事務事業費、人件費	
		合 計	58,551,511		
	受託事業	生活困窮者自立相談支援事業	12,200,053	◇生活困窮者自立相談支援事業事務事業費、人件費	
		合 計	12,200,053		
	成年後見事業	成年後見事業	5,919,779	◇成年後見事業事務事業費、人件費	
合 計	5,919,779				

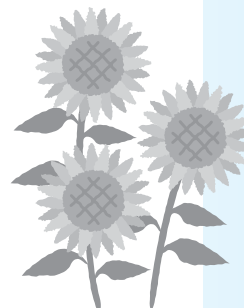
あたたかい善意ありがとうございます

平成30年6月13日現在（敬称省略・順不同）

●一般寄附金

皆様より寄せられましたご寄附は、福祉の充実のために役立たせていただきます。

株式会社アスカ佛商 取締役社長 伊澤一昭	50,000 円
佐藤一夫	100,000 円
京師会 代表 高橋正博	40,909 円
(京師会) 株式会社高橋工務店 代表取締役 高橋澄雄	6,758 円
渡邊達男	50,000 円
大原グループサークル	41,225 円
いすみ市母子寡婦福祉会	15,887 円
バスタオル 7 枚、タオル 40 枚、雑巾 250 枚	
サンシャイングループ	アルミ缶 290 kg



日常生活自立支援事業(通称:すまいる)生活支援員募集 ～生活支援員に登録してみませんか～

判断能力が不十分な高齢者や障害のある方の「福祉サービス利用」や、「日常的な金銭管理」を支援する日常生活自立支援事業(通称:すまいる)の生活支援員を募集しています。

「生活支援員」とは

定期的に利用者のお宅を訪問し、必要に応じた相談や預貯金の出し入れ、支払い代行等を行うなど、住み慣れた地域で安心して暮らせるよう支援する方のことです。

『日常生活自立支援事業(すまいる)』の担い手である生活支援員に応募してみませんか？

❖**応募条件**：20歳以上の方(概ね70歳未満)でいすみ市に在住の方

- ・ボランティア活動や福祉に関心をもち、生活支援員として社会福祉協議会と協力して取り組んでいただける方
(現在、民生・委員児童委員や訪問介護員として活動している方は除きます。)
- ・千葉県社会福祉協議会が指定する生活支援員養成研修を受講できる方

活動の内容等、詳細については下記へお気軽にお問い合わせください。

❖(問合せ先) いすみ市社会福祉協議会 大原出張所 ☎0470-60-4111
本 所 ☎0470-87-8857

会員募集及び会費納入のお願い

社会福祉協議会は、住民主体による民間の福祉団体として、地域における福祉活動の推進事業をはじめ、高齢者や障害者の援護活動、ボランティアの育成、福祉教育の普及等各種事業を展開しております。本会の運営は、市からの補助金、会費、共同募金の配分金、寄附金等で行っており、なかでも会費は、重要な自主財源となります。7月、8月を会員の増強月間とし、新規会員の募集及び年一回の会費納入をお願いしております。本会活動の主旨をご理解、ご賛同のうえ、会員として地域の福祉活動推進にご協力くださるようお願いいたします。なお、この会費には、各小学校区に設置されている地区社会福祉協議会の会費も含まれています。

【会費の種類】

- 一般会費 一口 600円
一般世帯の皆様には区長、組合長を通じてお願いしています。
- 賛助会費 一口 1,000円
本会の活動に積極的にご賛助くださる方にお願いしています。
- 特別会費 一口 3,000円
本会の活動にご賛助くださる企業や商店、団体をお願いしています。

社会福祉協議会の主な事業

- ・心配ごと相談所の開設
- ・地区社会福祉協議会の支援
- ・福祉大会の開催
- ・老人クラブ活動の支援
- ・結婚相談所の開設
- ・法人後見事業
- ・ボランティア活動の支援
- ・福祉用具の貸出
- ・日常生活自立支援事業
- ・福祉資金貸付
- ・生活困窮者相談支援事業
- ・ふれあいサロン事業



この広報紙は、共同募金の配分金によって年3回(4・7・11月)発行しています。

いすみ市社会福祉協議会のホームページ <http://www.isumishakyo.jp/> いすみ市社協 検索